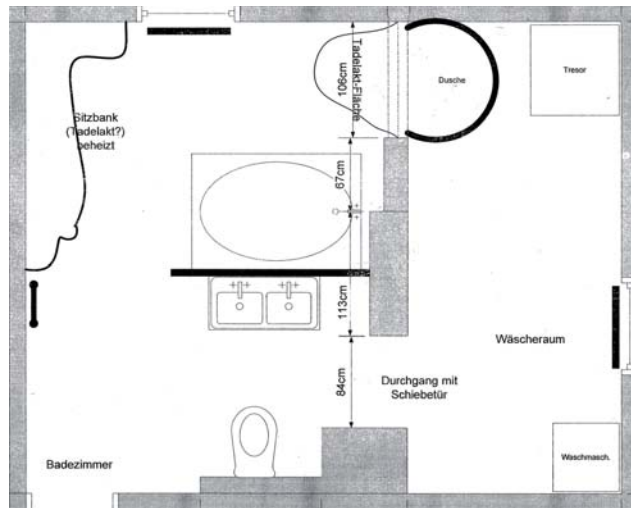
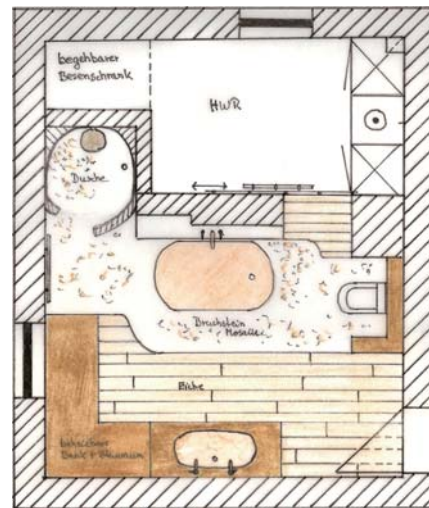


Grundriss Kundenplanung



Grundriss Lösung



Rustikaler Charakter:

Raumkonzept für ein Familienbad in einem Fachwerkhaus

Aufgabe:

- Für ein denkmalgeschütztes Fachwerkhaus sollte ein Raumkonzept für ein Familienbad entwickelt werden.
- Die Familie möchte den Raum in Eigenregie nach unserem Konzept gestalten.

Lösung:

- Auch im Badezimmer sollte der Charakter des Hauses aufgegriffen werden.
- Dazu wurde als Fußbodenmaterial Eichendielen aus einem alten Schulhaus vorgesehen, die der Kunde aufarbeiten ließ.
- Im Duschbereich, beim WC und im Bereich der Badewanne sind geflieste Flächen aus Marmorbruch geplant.
- Eine Besonderheit stellt die hygieneversiegelte Holzwanne aus Lärche bzw. Tropenholz dar.
- Eine Runddusche bietet eine weitere Möglichkeit, sich zu erfrischen. Die Wände sind aus Lehm und in den Nassbereichen verflieset.
- Eine beheizbare Bank mit Ablageflächen sorgt dafür, dass die Handtücher beim Abtrocknen stets angenehm warm sind.

