

## Die Unternehmenskultur visualisieren und unterstreichen: Raumkonzept für die zielsicht wirtschaftsberatung GmbH

### Aufgabe:

- Mit einem Raum- und Farbkonzept für die neuen Geschäftsräume der Wirtschaftsberatung sollten Seriosität, Kompetenz und die Vertrauenswürdigkeit des Unternehmens unterstrichen werden.

### Lösung:

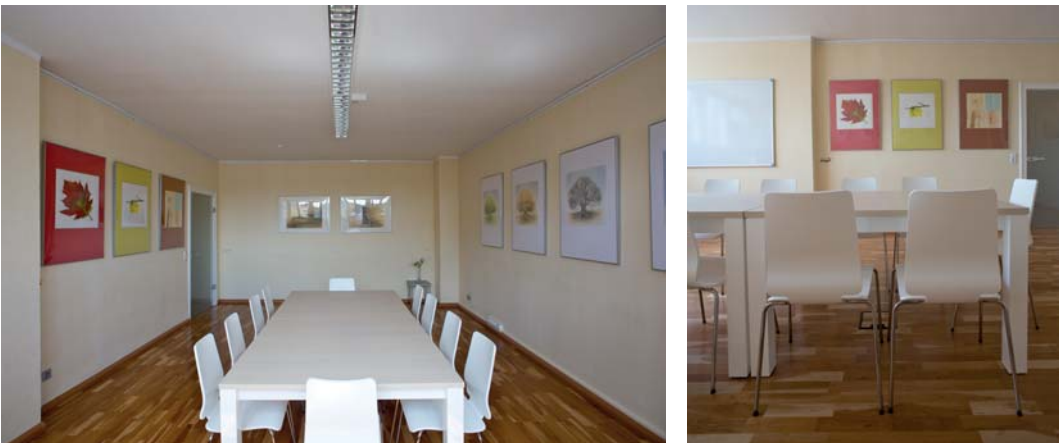
#### Farbkonzept

- Die Unternehmensfarbe Türkis, die für Veränderung und Wachstum steht, haben wir in Akzenten in Accessoires aufgegriffen.
- Die Räume der geschäftsführenden Gesellschafter haben ein individuelles Farbkonzept, das auf die jeweiligen Persönlichkeiten abgestimmt ist. Der hier gezeigte in maigrün gehaltene Raum fördert die Akzeptanz und Aufnahmebereitschaft; der kontrastierende Sandton gleicht aus. Die Wände sind partiell mit Magnetfarbe gestrichen, so dass Papiere unkompliziert an die Wand „gepinnt“ werden können.



#### Empfangsbereich

- Der Empfangstisch und weiteres Mobiliar im Empfangsbereich sind individuell für das Unternehmen angepasst und maßgefertigt.
- Dies unterstreicht die Exklusivität und Qualität des Unternehmens zielsicht.
- Um in Beratungsgesprächen Vertrauen zu schaffen und eine offene Atmosphäre zu unterstützen, sind die Wände im Empfangsbereich und im Beratungsraum in einem leicht erdigen Gelbton gehalten.



#### Beratungsraum

- Das Mobiliar in Beratungsraum fördert eine vertrauensvolle Atmosphäre.
- Es wurden kleine Tische gewählt, um eine hohe Flexibilität zu erreichen. Sie können zusammengestellt werden und ergeben dann einen großen Besprechungstisch. Einzeln genutzt fördern die gleichlangen Seiten einen gleichberechtigten Austausch auf Augenhöhe.